

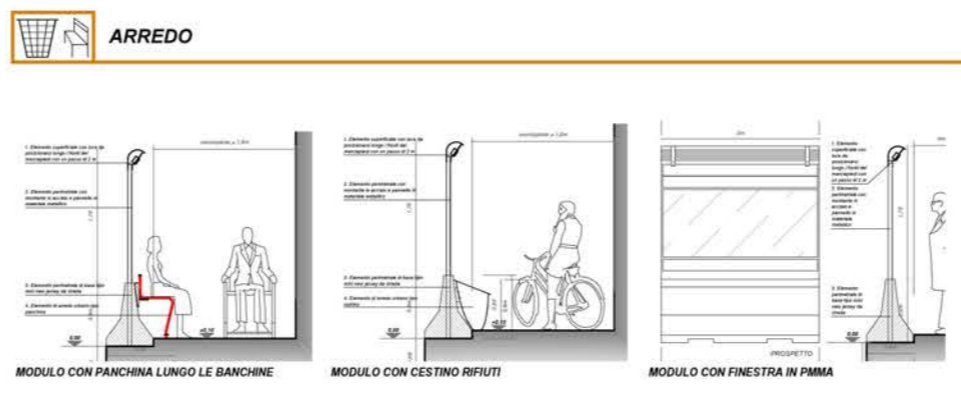
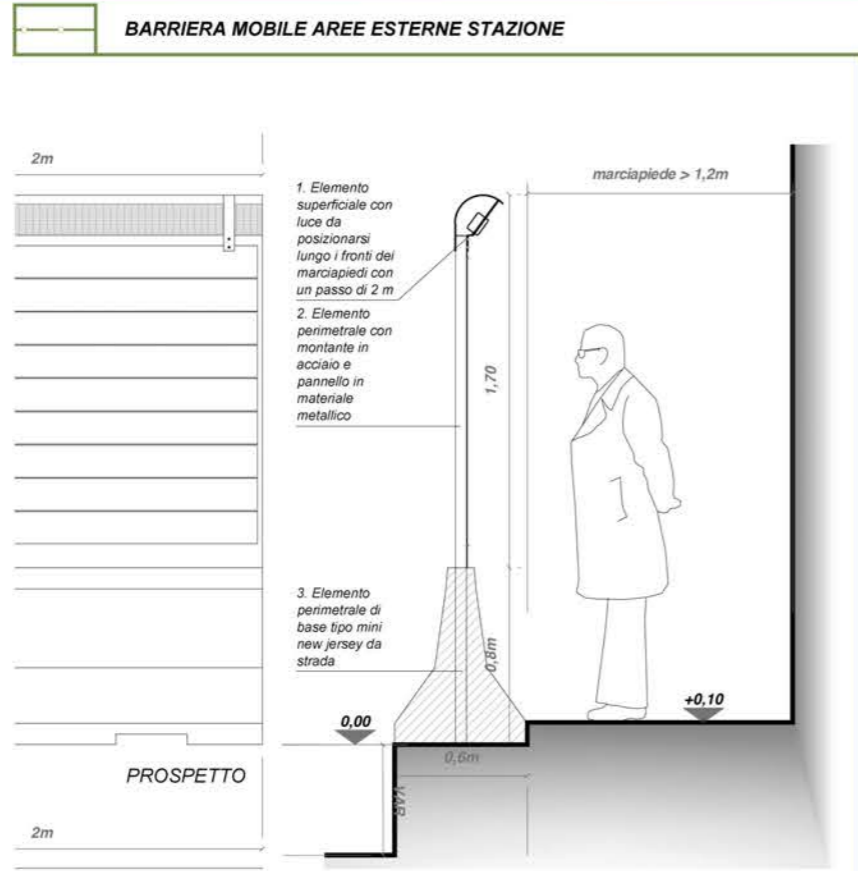
**PROGETTAZIONE DELLE PROPOSTE MIGLIORATIVE PER LE OPERE A VERDE E DI INSERIMENTO
AMBIENTALE, LE MITIGAZIONI IN FASE DI CANTIERE E LE MITIGAZIONI ACUSTICHE IN FASE DI ESERCIZIO**

Committente: SYSTRA-SOTECNI S.p.A – Impresa MATARRESE

Opera: Procedura aperta per l'aggiudicazione dell'appalto avente ad oggetto la progettazione esecutiva e la esecuzione dei lavori per la realizzazione del raddoppio della tratta Ruvo di Puglia-Corato della Linea Ferroviaria Bari-Barletta.
Progetto definitivo

Anno: 2012

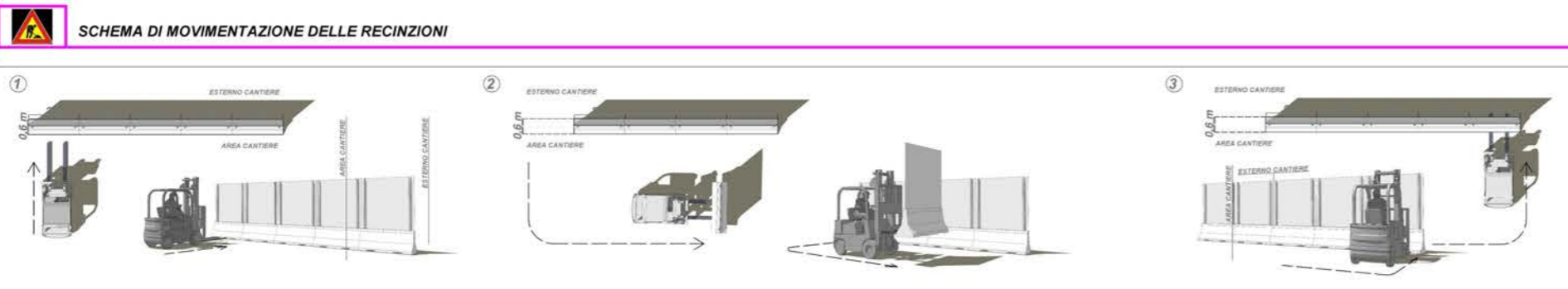
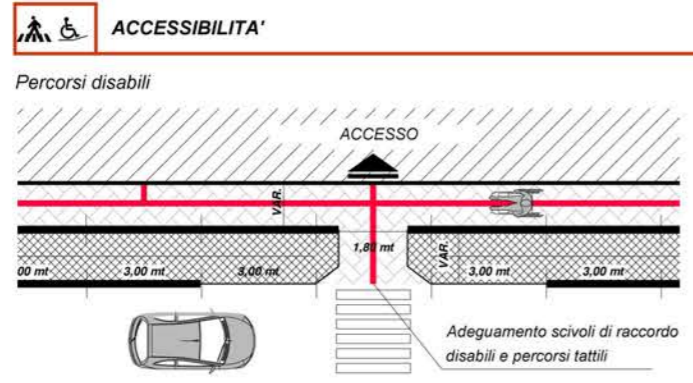
ORGANIZZAZIONE DEI CANTIERI AREE ESTERNE E DI BANCHINA DELLA STAZIONE



SCHIZZO PROSPETTICO DELL'INSERIMENTO BARRIERA



VISTA NOTTURNA DELLE BARRIERE CON APPLICAZIONE DI VERNICE FLUORESCENTE



PROCEDURA APERTA PER L'AGGIUDICAZIONE DELL'APPALTO AVENTE AD OGGETTO LA PROGETTAZIONE ESECUTIVA E LA ESECUZIONE DEI LAVORI PER LA REALIZZAZIONE DEL RADDOPPIO DELLA TRATTA RUVO DI PUGLIA-CORATO DELLA LINEA FERROVIARIA BARI-BARLETTA, AI SENSI DEL D.LGS. 163/2006 S.M.I., PARTE III

Codice CUP: H91C09000030008

Codice CIG N°3710071F8D



Sub-elemento a.6):
Organizzazione del cantiere e della progettazione

A6.15 MITIGAZIONI AMBIENTALI IN FASE DI CANTIERE ORGANIZZAZIONE DEI CANTIERI, AREE ESTERNE E DI BANCHINA DELLA STAZIONE DI CORATO

A.T.A. IMPRESA: SALVATORE MATARRESE S.p.A. Impresa di costruzioni

A.T.A. IMPRESA: ALSTOM ALSTOM FERROVIARIA S.p.A.

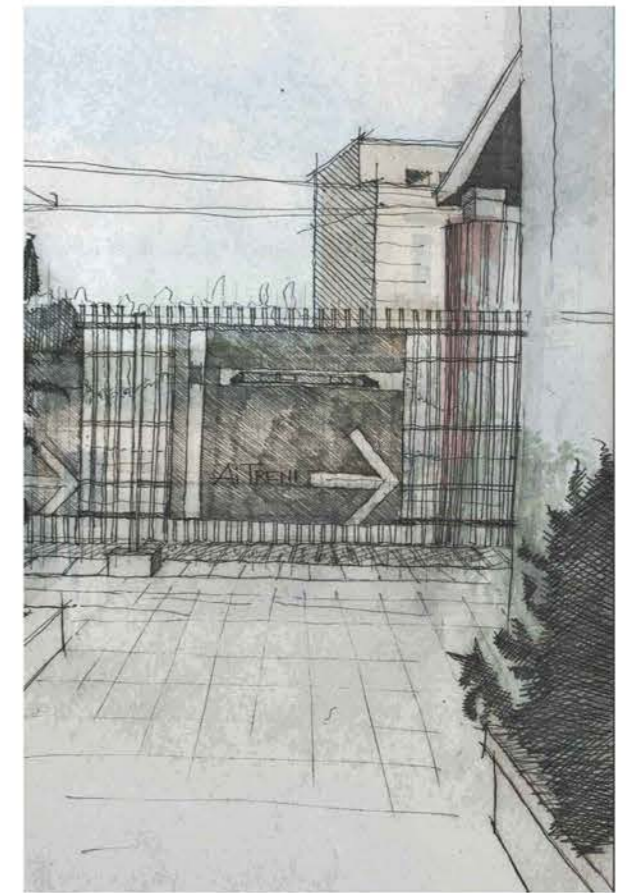
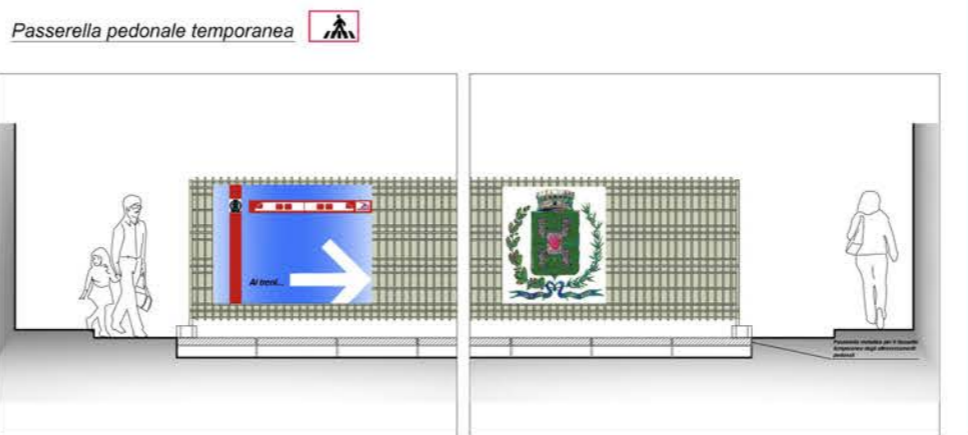
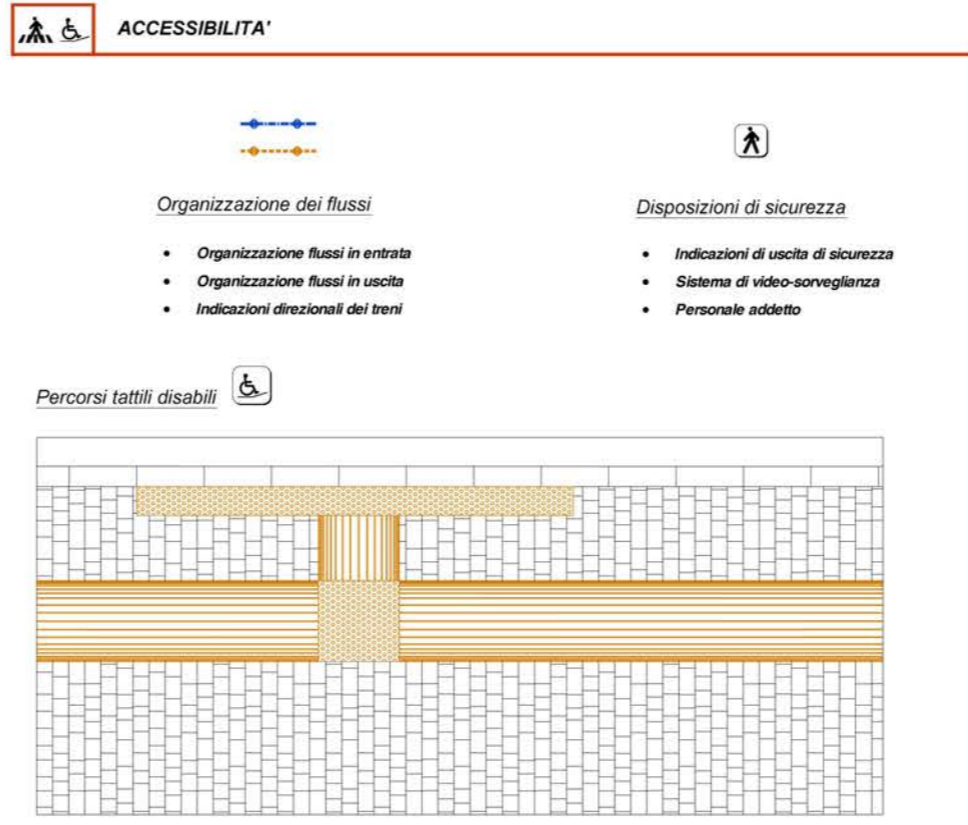
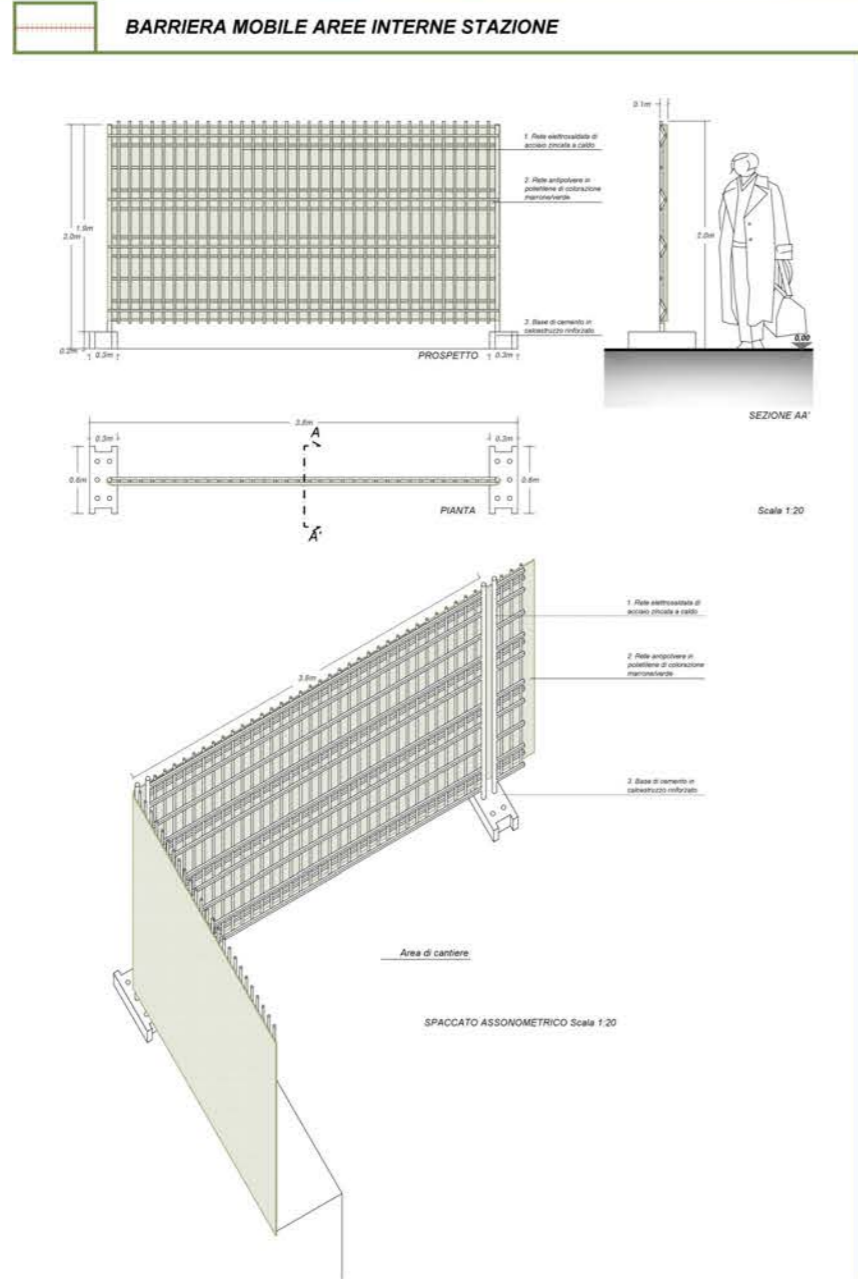
R.T. PROGETTISTI: SYSTRA ITALIA

CONSORZIO: TRA

PROF. ING. AMEDEO VIGONE

PPV CONSULTING

ORGANIZZAZIONE DEI CANTIERI AREE INTERNE ALLA STAZIONE



FERROTRAMVIARIA S.p.A.

PROCEDURA APERTA PER L'AGGIUDICAZIONE DELL'APPALTO AVENTE AD OGGETTO LA PROGETTAZIONE ESECUTIVA E LA ESECUZIONE DEI LAVORI PER LA REALIZZAZIONE DEL RADDOPPIO DELLA TRATTA RUVO DI PUGLIA-CORATO DELLA LINEA FERROVIARIA BARI-BARLETTA, AI SENSI DEL D.L.GS. 163/2006 S.M.I., PARTE III

Codice CUP: H91C09000030008 Codice CIG N°3710071F8D

B.1 - OFFERTA TECNICA VALORE TECNICO-ESTETICO-ORGANIZZATIVO



Sub-elemento a.6):
Organizzazione del cantiere e della progettazione

A6.16 MITIGAZIONI AMBIENTALI IN FASE DI CANTIERE ORGANIZZAZIONE DEI CANTIERI, AREE INTERNE ALLA STAZIONE DI CORATO

A.T.A. IMPRESA:
SALVATORE MATARRESE S.p.A.
 Impresa di costruzioni
 Via Francesco, 24 - 71020 Bari - (Italy)
 Tel. +39080 505101 - Fax +39080 505102 - E-mail: info@salvatorematarrese.it

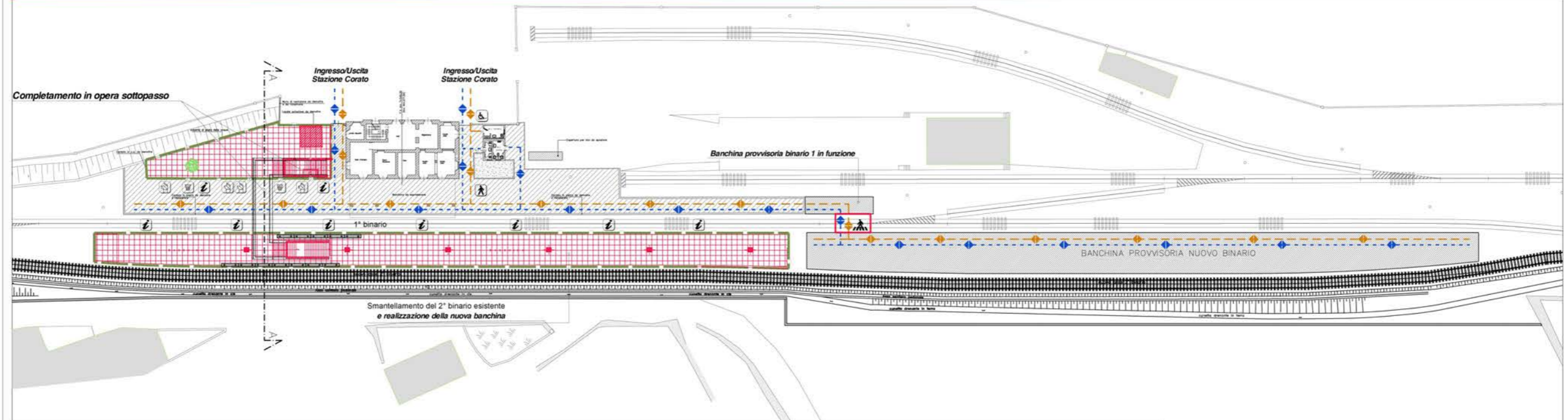
IMPRESA:
ALSTOM
 ALSTOM FERROVIARIA S.p.A.

R.T. PROGETTISTI:
 MODULABRA
SYSTRA
 ITALIA

CONSULENZA:
ppvconsulting
 INGEGNERIA E ARCHITETTURA

PROF. ING. AMEDEO VIGNONE

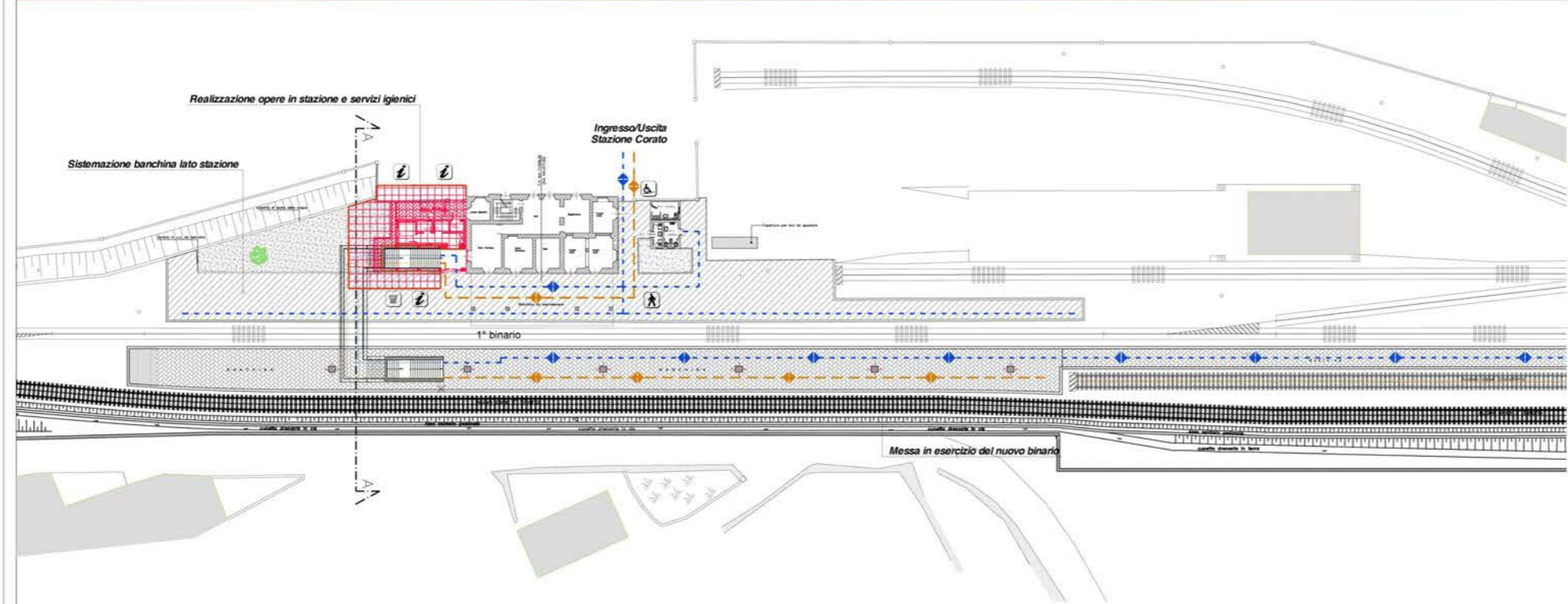
ORGANIZZAZIONE DEI CANTIERI AREE STAZIONE DI CORATO - FASE 6



LEGENDA

AREA CANTIERE	BARRIERA MOBILE AREE ESTERNE STAZIONE	BARRIERA MOBILE AREE INTERNE STAZIONE	FLUSSI VIAGGIATORI - Entrata/Uscita	Attraversamento binario pedonale Temporaneo	Personale di Assistenza
PANNELLO INFORMATIVO	CESTINO	PANCHINA	PERCORSI DISABILI - Entrata/Uscita	ADEGUAMENTO SCIVOLI PER CORSO DISABILI	

ORGANIZZAZIONE DEI CANTIERI AREE STAZIONE DI CORATO - FASE 7



PROCEDURA APERTA PER L'AGGIUDICAZIONE DELL'APPALTO AVENTE AD OGGETTO LA PROGETTAZIONE ESECUTIVA E LA ESECUZIONE DEI LAVORI PER LA REALIZZAZIONE DEL RADDOPPIO DELLA TRATTA RUVO DI PUGLIA-CORATO DELLA LINEA FERROVIARIA BARI-BARLETTA, AI SENSI DEL D.LGS. 163/2006 S.M.I., PARTE III

Codice CUP: H91C0900030008 Codice CIG N°3710071F8D

B.1 - OFFERTA TECNICA
VALORE TECNICO-ESTETICO-ORGANIZZATIVO

Sub-elemento a.6):
Organizzazione del cantiere e della progettazione

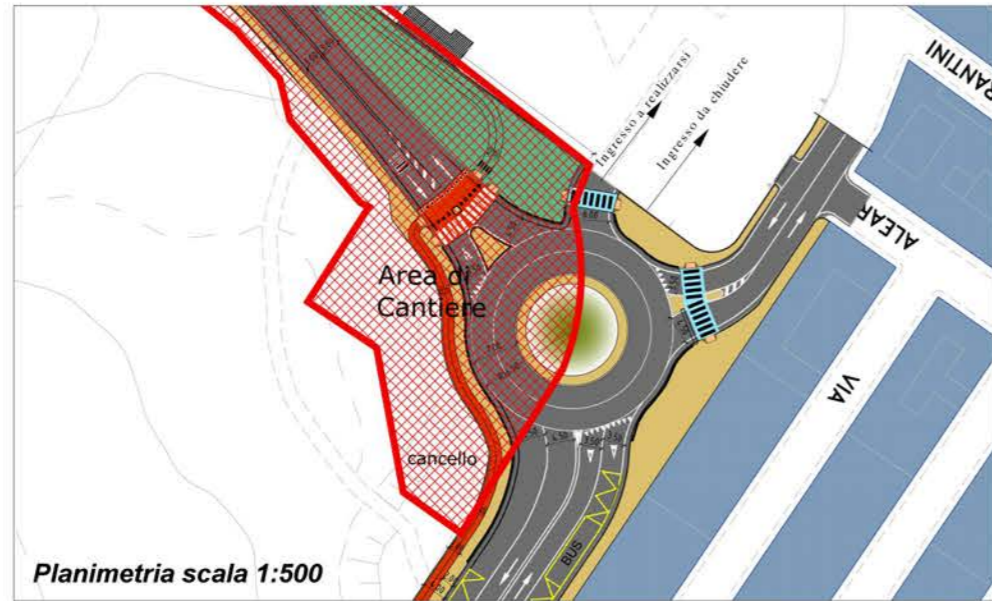
A 6.17 MITIGAZIONI AMBIENTALI IN FASE DI CANTIERE
APPLICAZIONE ED ORGANIZZAZIONE DEGLI ELEMENTI DI MITIGAZIONE

<p>A.T.I. IMPRESE:</p> <p>SALVATORE MATARRESE S.p.A. Impresa di costruzioni</p>	<p>AUTORE:</p> <p>ALSTOM ALSTOM FERROVIARIA S.p.A.</p>
<p>R.E. PROGETTISTI:</p> <p>SYSTRA ITALIA</p>	<p>CONFERMA:</p> <p>Prof. Ing. Amedeo Vitone ppvconsulting INGEGNERIA E ARCHITETTURA</p>

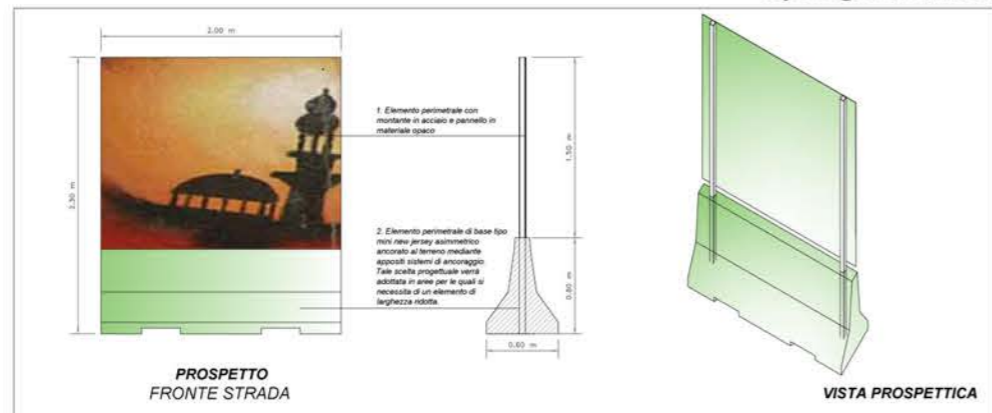
B.1 - OFFERTA TECNICA - VALORE TECNICO-ESTETICO-ORGANIZZATIVO - SUB-ELEMENTO a.6

INTERVENTI DI MITIGAZIONE ROTATORIA E LUNGO LINEA

Localizzazione barriera area di cantiere nei pressi della rotatoria



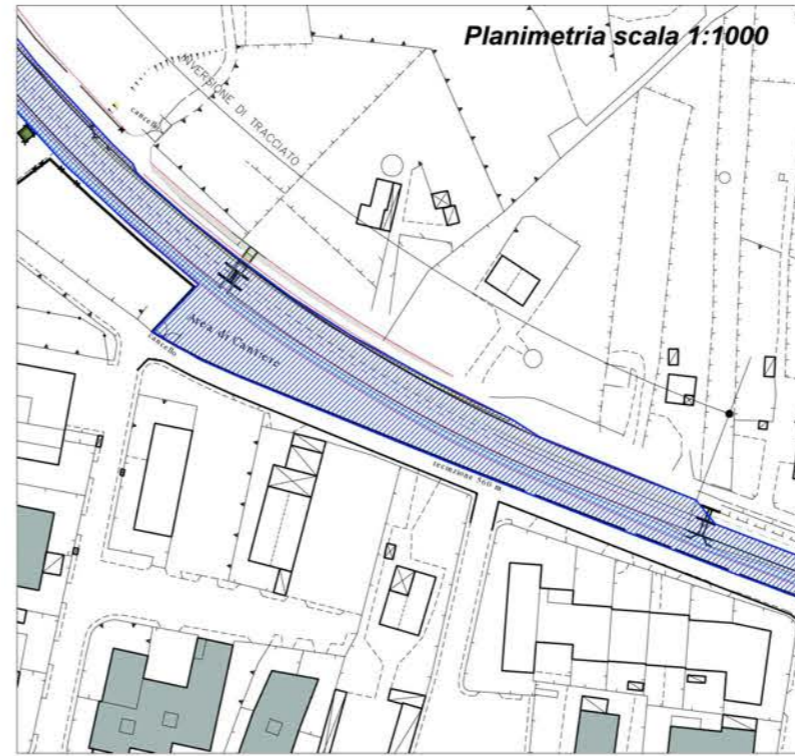
Tipologico barriera



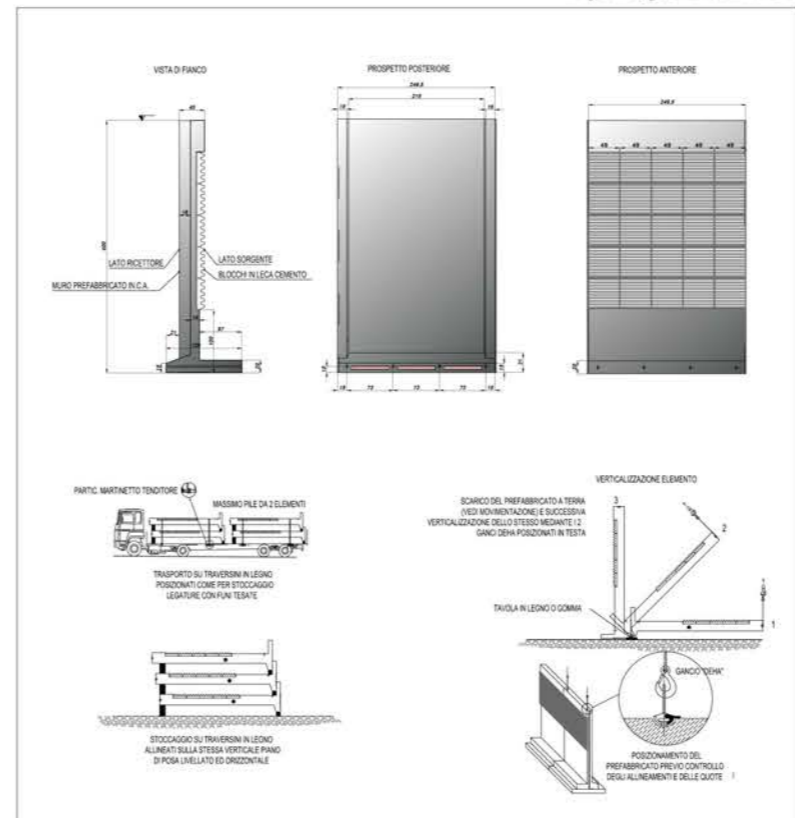
I pannelli verticali delle barriere di recinzione di cantiere saranno utilizzabili dall'Istituto d'Arte come spazi per le rappresentazioni artistiche degli studenti



Localizzazione barriera lungolinea in presenza di ricettori



Tipologico barriera



PROCEDURA APERTA PER L'AGGIUDICAZIONE DELL'APPALTO AVENTE AD OGGETTO LA PROGETTAZIONE ESECUTIVA E LA ESECUZIONE DEI LAVORI PER LA REALIZZAZIONE DEL RADDOPPIO DELLA TRATTA RUVO DI PUGLIA-CORATO DELLA LINEA FERROVIARIA BARI-BARLETTA, AI SENSI DEL D.LGS. 163/2006 S.M.I., PARTE III

Codice CUP: H91C09000030008 Codice CIG N°3710071F8D

B.1 - OFFERTA TECNICA
VALORE TECNICO-ESTETICO-ORGANIZZATIVO

Sub-elemento a.6):
Organizzazione del cantiere e della progettazione

A6.18

MITIGAZIONI AMBIENTALI IN FASE DI CANTIERE
MITIGAZIONI DI CANTIERE ROTATORIA
E CANTIERI LUNGO LINEA

A.T.A. IMPRESA:
SALVATORE MATARRESE S.p.A.
Impresa di costruzioni
Via Francesco, 24 - 71018 Bari - (Italy)
Tel. +39 080 500001 - Fax +39 080 500002 - E-mail: info@matarrese.com

MANDATARIO:
ALSTOM
ALSTOM FERROVIARIA S.p.A.

R.T. PROGETTISTI:
MONTABATE
SYSTRA
ITALIA

CONSORZIO:
TRA

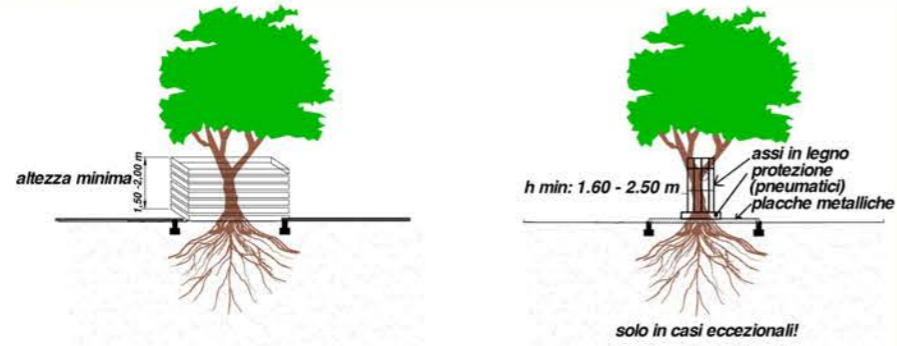
PROF. ING.:
Amedeo
Vignone

CONSORZIO:
ppvconsulting
CONSULENZA E ASSISTENZA

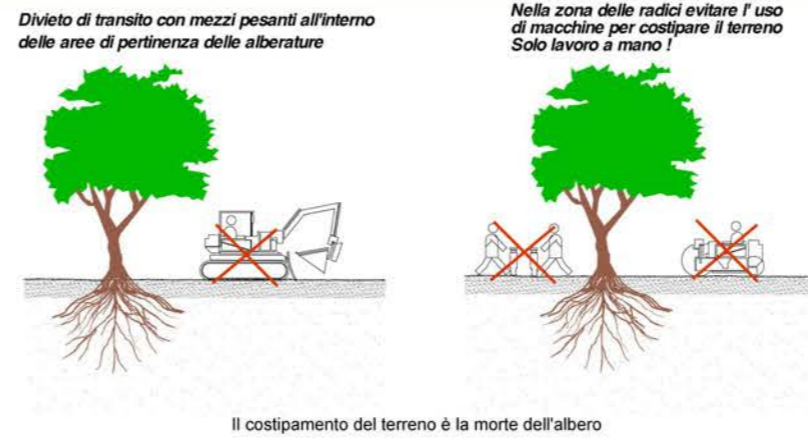
B.1 - OFFERTA TECNICA - VALORE TECNICO-ESTETICO-ORGANIZZATIVO - SUB-ELEMENTO a.6

PROTEZIONE DELLE ALBERATURE DURANTE LE ATTIVITA' DI CANTIERE

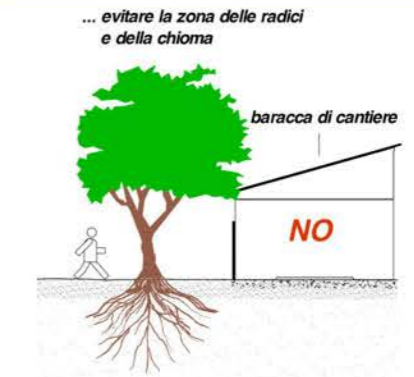
PALIZZATA - Area aiuola, protezione secondo spazio esistente



PROTEZIONI PER EVITARE IL COSTIPAMENTO DEL TERRENO



OCCUPAZIONE DEL TERRENO



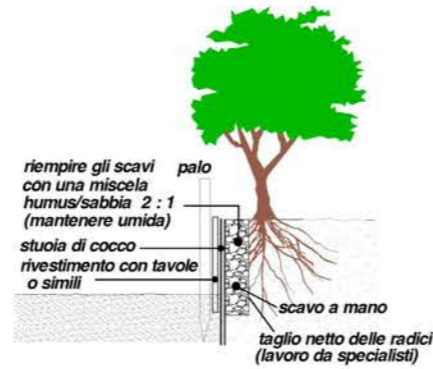
ACCESSI DI CANTIERE

... nelle vicinanze degli alberi il transito veicolare deve essere minimo e di breve durata... una precauzione indispensabile



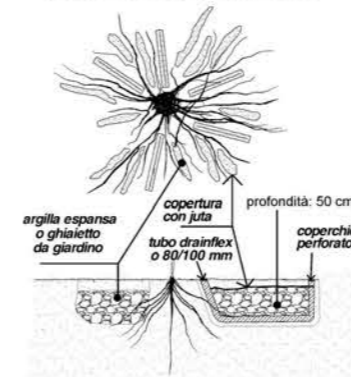
RIGENERAZIONE DELLE RADICI

Durante gli scavi...nella zona delle radici usare una miscela humus/sabbia. Innaffiare subito!

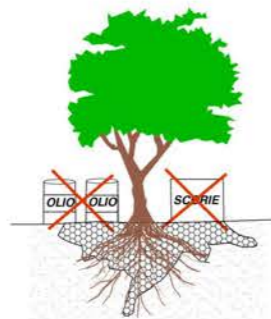


AREAZIONE DELLE RADICI

... nei terreni costipati e pavimentati

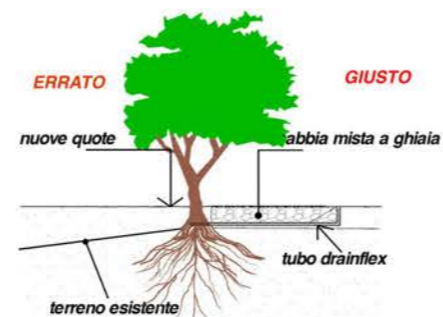


PROTEZIONE DALLE SOSTANZE TOSSICHE



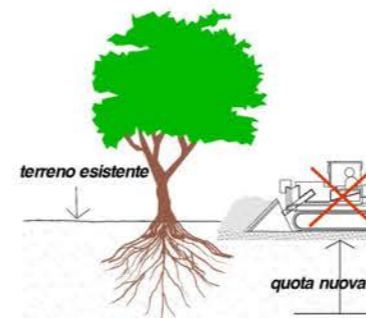
RICARICA DEL TERRENO

Possibilmente da evitare Accorgimenti per l'innalzamento della quota di terreno nelle aree di pertinenza delle alberature



ABBASSAMENTO DEL TERRENO

... astenersi nella zona delle radici e della chioma



PROCEDURA APERTA PER L'AGGIUDICAZIONE DELL'APPALTO AVENTE AD OGGETTO LA PROGETTAZIONE ESECUTIVA E LA ESECUZIONE DEI LAVORI PER LA REALIZZAZIONE DEL RADDOPPIO DELLA TRATTA RUVO DI PUGLIA-CORATO DELLA LINEA FERROVIARIA BARI-BARLETTA, AI SENSI DEL D.LGS. 163/2006 S.M.I., PARTE III

Codice CUP: H91C0900030008 Codice CIG N°3710071F8D

B.1 - OFFERTA TECNICA
VALORE TECNICO-ESTETICO-ORGANIZZATIVO

Sub-elemento a.6):
Organizzazione del cantiere e della progettazione

A 6.19

MITIGAZIONI AMBIENTALI IN FASE DI CANTIERE
PROTEZIONE DELLE ALBERATURE

A.T.A. IMPRESA:
SALVATORE MATARRESE S.p.A.
Impresa di costruzioni
Via Francesco, 21 - 71020 Bari - (Italy)
Tel. +39 080 5000001 - Fax +39 080 5000002 - E-mail info@matarrese.com

ALSTOM
ALSTOM FERROVIARIA S.p.A.

R.T. PROGETTISTI:
SYSTRA ITALIA

CONSORZIO:
SISTRA

PROF. ING. AMEDEO VIGNONE
ppvconsulting

B.1 - OFFERTA TECNICA - VALORE TECNICO-ESTETICO-ORGANIZZATIVO - SUB-ELEMENTO a.6

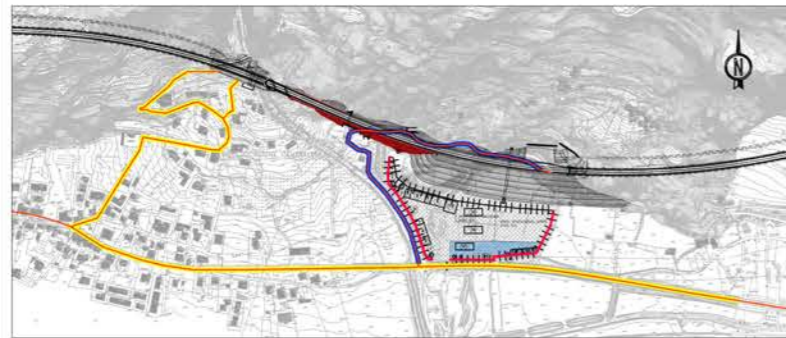
**PROGETTAZIONE DELLE PROPOSTE MIGLIORATIVE PER LE OPERE A VERDE E DI INSERIMENTO
AMBIENTALE, LE MITIGAZIONI IN FASE DI CANTIERE E ADEGUAMENTO DEL PROGETTO DI
MONITORAGGIO AMBIENTALE**

Committente: SYSTRA-SOTECNI S.p.A – Impresa ICS Grandi Lavori S.p.A

Opera: Accessibilità Valtellina – Lotto 1° SS 38 Variante di Morbegno – Dallo svincolo di Fuentes allo svincolo del Tartano – II° Stralcio dallo svincolo di Cosio allo svincolo di Tartano
Progetto definitivo

Anno: 2013

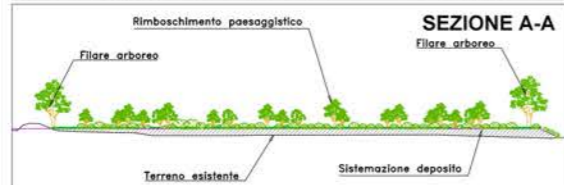
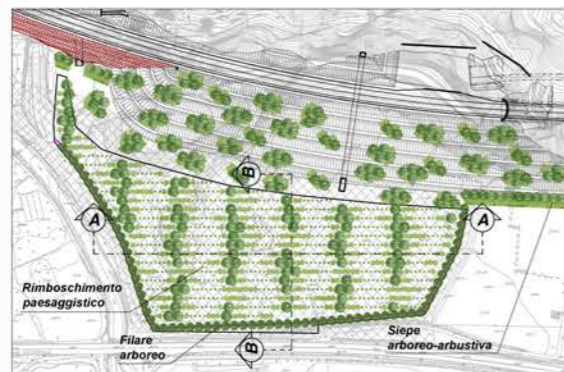
INTERVENTI DI MITIGAZIONE SUL CANTIERE 2



- Impermeabilizzazione per protezione da sversamenti
- Duna perimetrale in terra con barriera antirumore/antipolvere di cantiere
- Asfaltatura strade di cantiere
- Spazzolatura strade

- | | | | |
|--------------------------|--------------------------|--------------------------|----------------------------|
| PERIMETRO DI CANTIERE | VASCA IMHOFF | MENSA E CUCINA | MAGAZZINO MATERIALI MINUTI |
| INGRESSO AL CANTIERE | UFFICI | DEPOSITO RIFIUTI MENSA | PESA BILICO |
| PARCHEGGIO AUTO | PRESIDIO PRONTO SOCCORSO | DEPOSITO CARBURANTE | AREA LAVAGGIO RUOTE |
| PARCHEGGIO MEZZI PESANTI | SPOGLIATOI | OFFICINA | DEPOSITO |
| GUARDIOLA | SERVIZI IGIENICI | LABORATORIO | IMPIANTO FOTOVOLTAICO |
| CENTRALE TERMICA | SERBATOIO IDRICO | IMPIANTO DI DISOLEAZIONE | FRANTOIO MOBILE |

INTERVENTI DI RIPRISTINO AMBIENTALE SUL CANTIERE 2



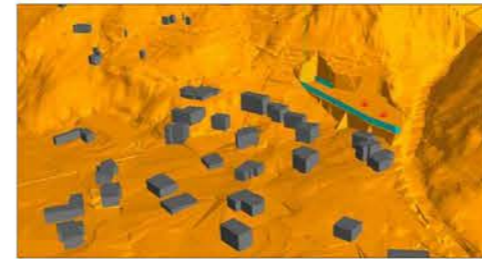
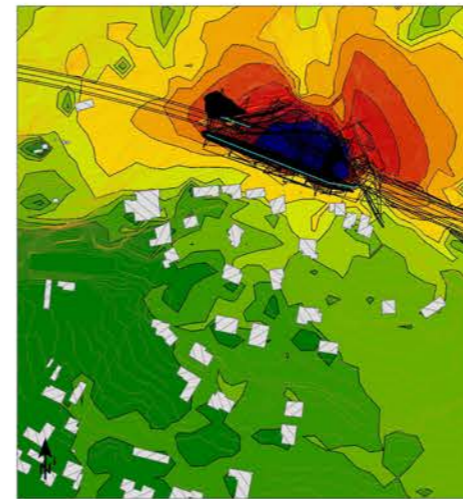
- SPECIE DI PRIMA E SECONDA GRANDEZZA**
- Carpinus betulus* vaso diam. 14 14 piante/ha
 - Fraxinus excelsior* vaso diam. 14 14 piante/ha
 - Populus alba* vaso diam. 14 14 piante/ha
 - Ulmus minor* vaso diam. 14 14 piante/ha

- SPECIE DI TERZA E QUARTA GRANDEZZA**
- Prunus padus* h 150 - 175 cm 46 piante/ha
 - Sambucus nigra* h 150 - 175 cm 46 piante/ha
 - Laurus nobilis* h 150 - 175 cm 46 piante/ha

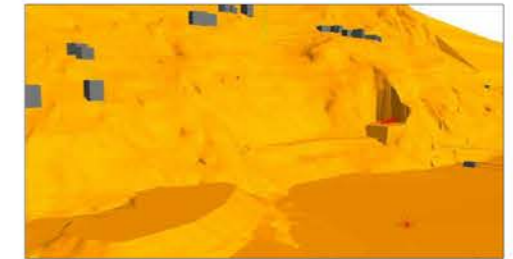
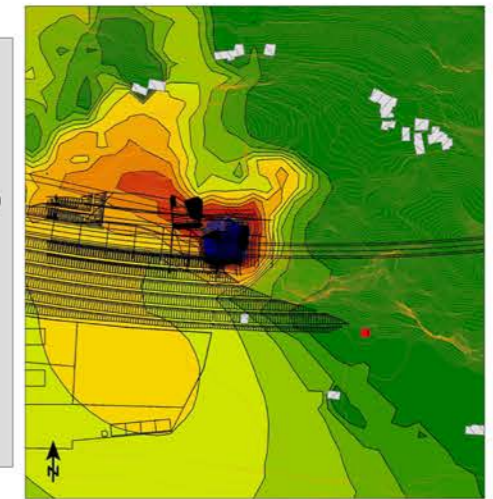
- SPECIE ARBUSTIVE**
- Crataegus monogyna* vaso diam. 22 23 piante/ha
 - Cytisus scoparius* vaso diam. 22 23 piante/ha
 - Euonymus europaeus* vaso diam. 22 23 piante/ha
 - Viburnum opulus* vaso diam. 22 23 piante/ha

VALUTAZIONE IMPATTO ACUSTICO CANTIERI IMBOCCHI - SCENARIO SCAVO GALLERIA ARTIFICIALE

Galleria Selva Piana - Imbocco lato Sondrio

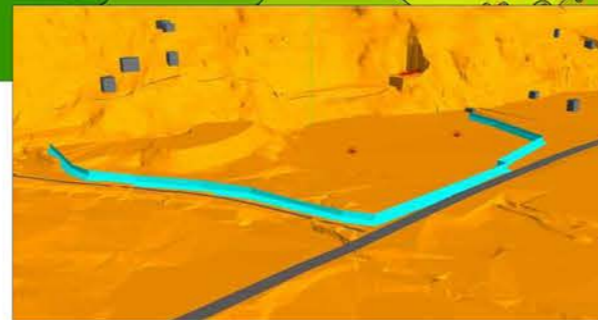
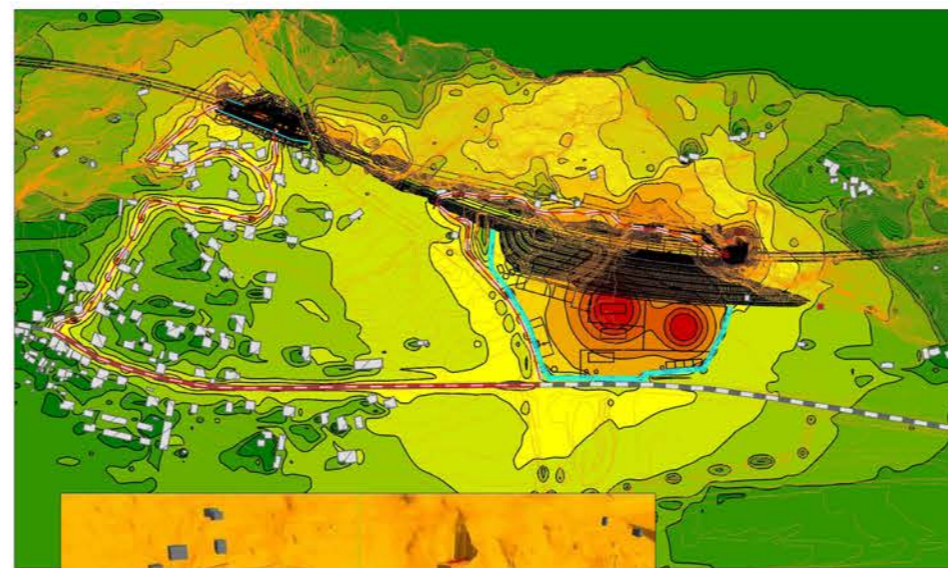


Galleria Paniga - Imbocco lato Colico



LEGENDA

- Progetto
 - Linea di elevazione
 - Barriera
 - Edificio principale
- Livello Immissione Diurno dB(A)
- <= 40
 - 40 - 43
 - 43 - 46
 - 46 - 49
 - 49 - 52
 - 52 - 55
 - 55 - 58
 - 58 - 61
 - 61 - 64
 - 64 - 67
 - 67 - 70
 - > 70
- 1 : 2000
- 0 10 20 40 60 80 m



VALUTAZIONE IMPATTO ACUSTICO CANTIERE 2
SCENARIO SCAVO GALLERIA NATURALE E VIABILITA' DI CANTIERE

Anas SpA
Direzione Centrale Progettazione

ACCESSIBILITÀ VALTELLINA. LOTTO 1° - S.S.38 VARIANTE DI MORBEGNO
DALLO SVINCOLO DI FUENTES ALLO SVINCOLO DEL TARTANO
II° STRALCIO DALLO SVINCOLO DI COSIO ALLO SVINCOLO DI TARTANO

PROGETTO DEFINITIVO

\\Server03\lgare in corso\2013_02 MITO-12 di morbegno\08_logh\00 cartiglio\COPERTINA.jpg

PROPOSTA TECNICA

<p>ATI IMPRESE:</p> <p>CAPOGRUPPO MANDATARIA:</p> <p> ICS GRANDI LAVORI</p> <p>MANDANTE:</p> <p> Gruppo PSC</p> <p> COVECO</p>	<p>PROGETTISTI:</p> <p>CAPOGRUPPO MANDATARIA:</p> <p> SYSTRA - Procuratore ing. D. Morabito</p> <p>MANDANTE:</p> <p> SOTECNI - Amministratore Delegato ing. D. Morabito</p> <p>Progettista e Responsabile dell'integrazione per le varie prestazioni specialistiche ing. A. Cecchi</p>
---	--

TITOLO ELABORATO: **CANTIERIZZAZIONE**

CANTIERE 2
VALUTAZIONI ACUSTICHE, INTERVENTI DI MITIGAZIONE E PROGETTO DI RIPRISTINO

DATA: Marzo 2013	SCALA: VARIE	N° ELABORATO: 327 A - I	
------------------	--------------	-------------------------	--

