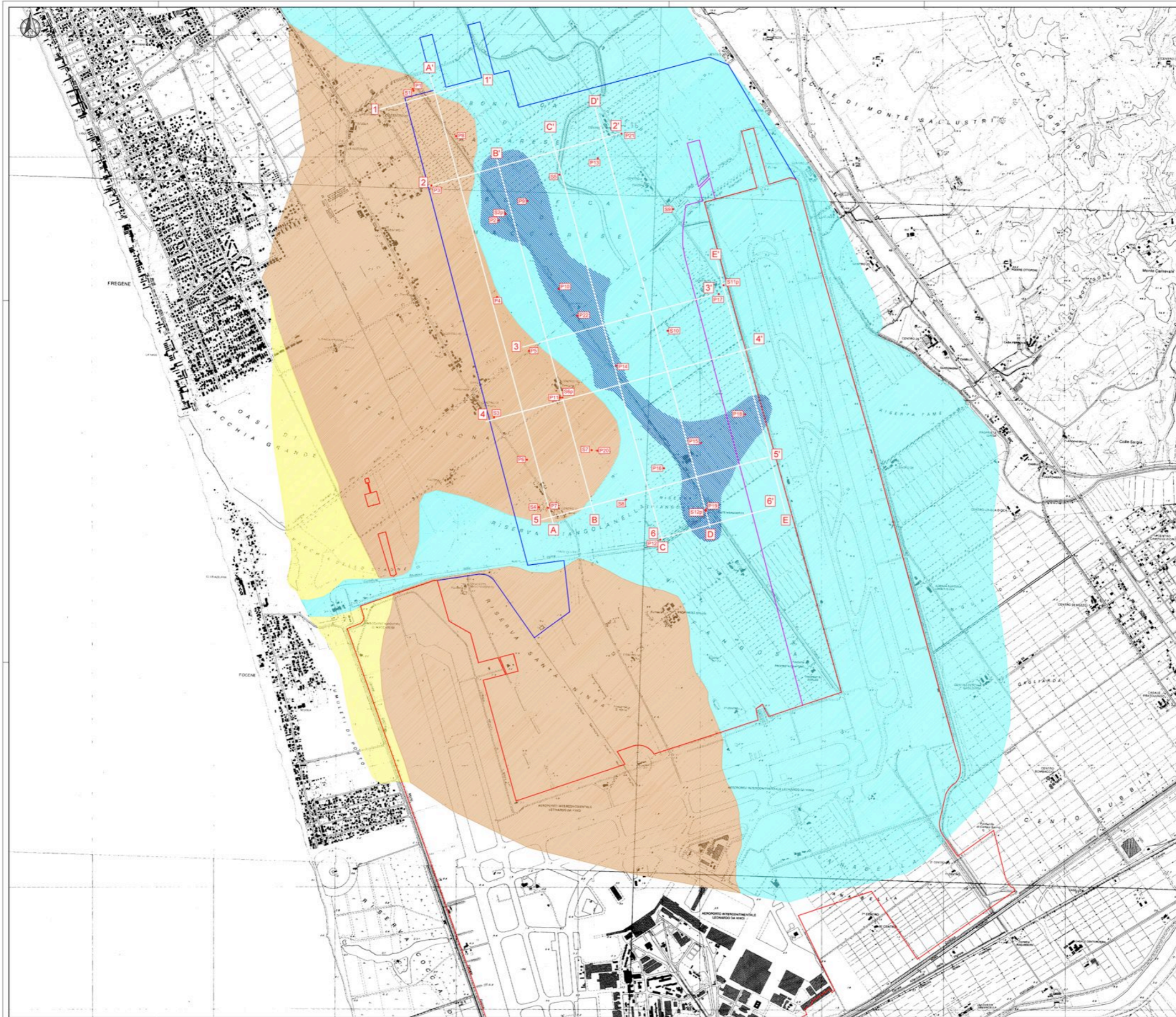


## **INDAGINI GEOLOGICHE E GEOTECNICHE**

**Committente:** **ADR Aeroporti di Roma – GTA srl**

**Opera:** **Espansione dell'aeroporto di Fiumicino "Leonardo Da Vinci"**  
**Mappatura geologica e geotecnica**

**Anno:** **2011**



**LEGENDA**

- Alluvioni recenti
- Sabbie fini di spiaggia
- Sabbie di duna
- Area con probabile presenza nel sottosuolo di livelli torbosi
- Tracce di sezioni
- Sondaggi a carotaggio continuo
- Sondaggi attrezzati con piezometro
- Prova penetrometrica statica
- Confine aeroportuale attuale
- Confine aeroportuale futuro 2044
- Confine aeroportuale futuro 2020



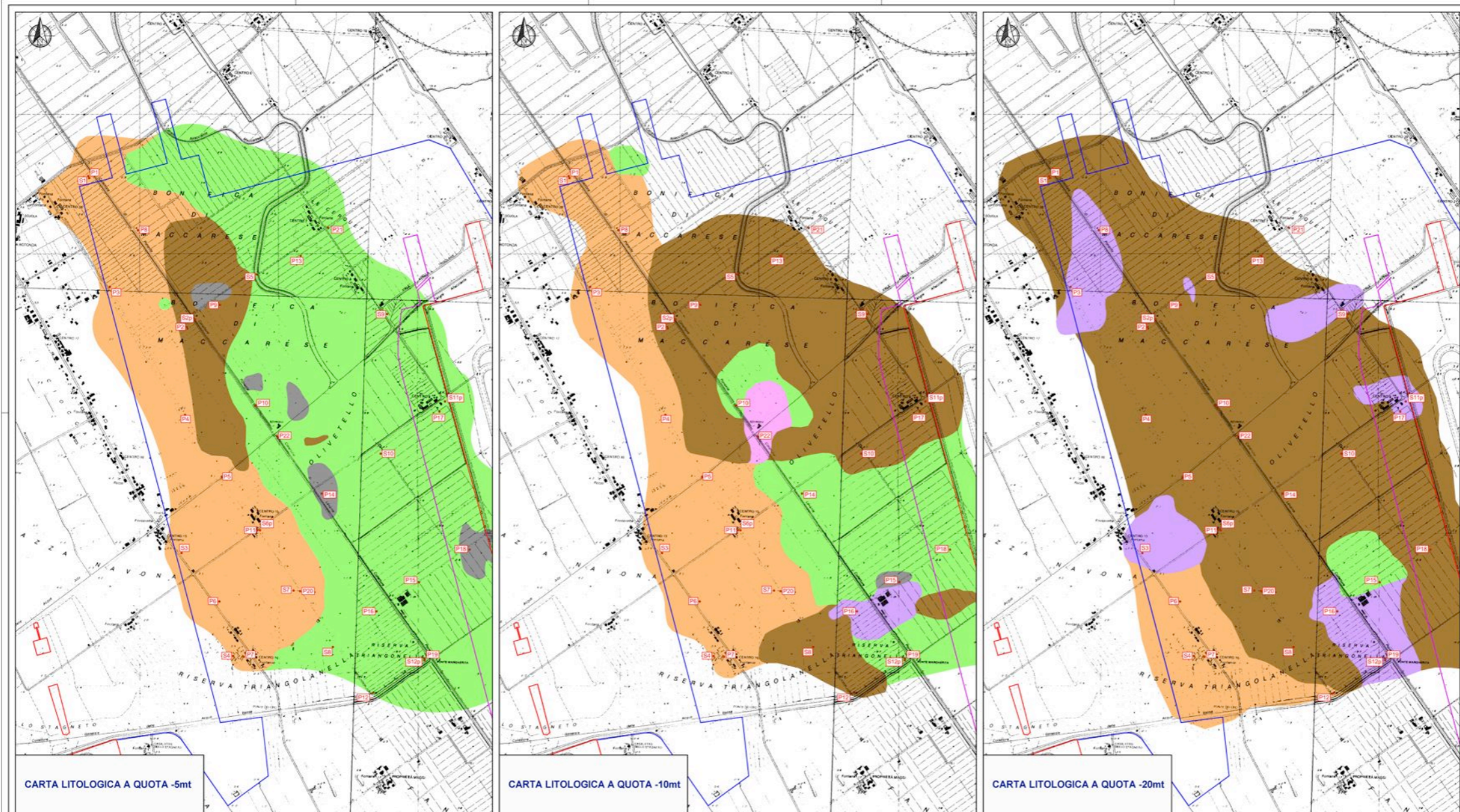
**AEROPORTO DI FIUMICINO**  
**MAPPATURA GEOLOGICA-GEOTECNICA DELL'AREA D'ESPANSIONE DI FIUMICINO**



STUDIO GEOLOGICO



Dott. Geol. Marco Sandrucci  
 Dott. Geol. Andrea Rondinara



- LEGENDA**
- Sabbie sciolte della duna antica
  - Torba e argilla torbosa
  - Sabbie debolmente limose e limose
  - Terreni coesivi, limi argillosi con resti di conchiglie
  - Sabbie e ghiaie
  - Confine aeroportuale attuale
  - Confine aeroportuale futuro 2044
  - Confine aeroportuale futuro 2020
  - Sondaggi a carotaggio continuo
  - Sondaggi attrezzati con piezometro
  - Prova penetrometrica statica

**AEROPORTO DI FIUMICINO**

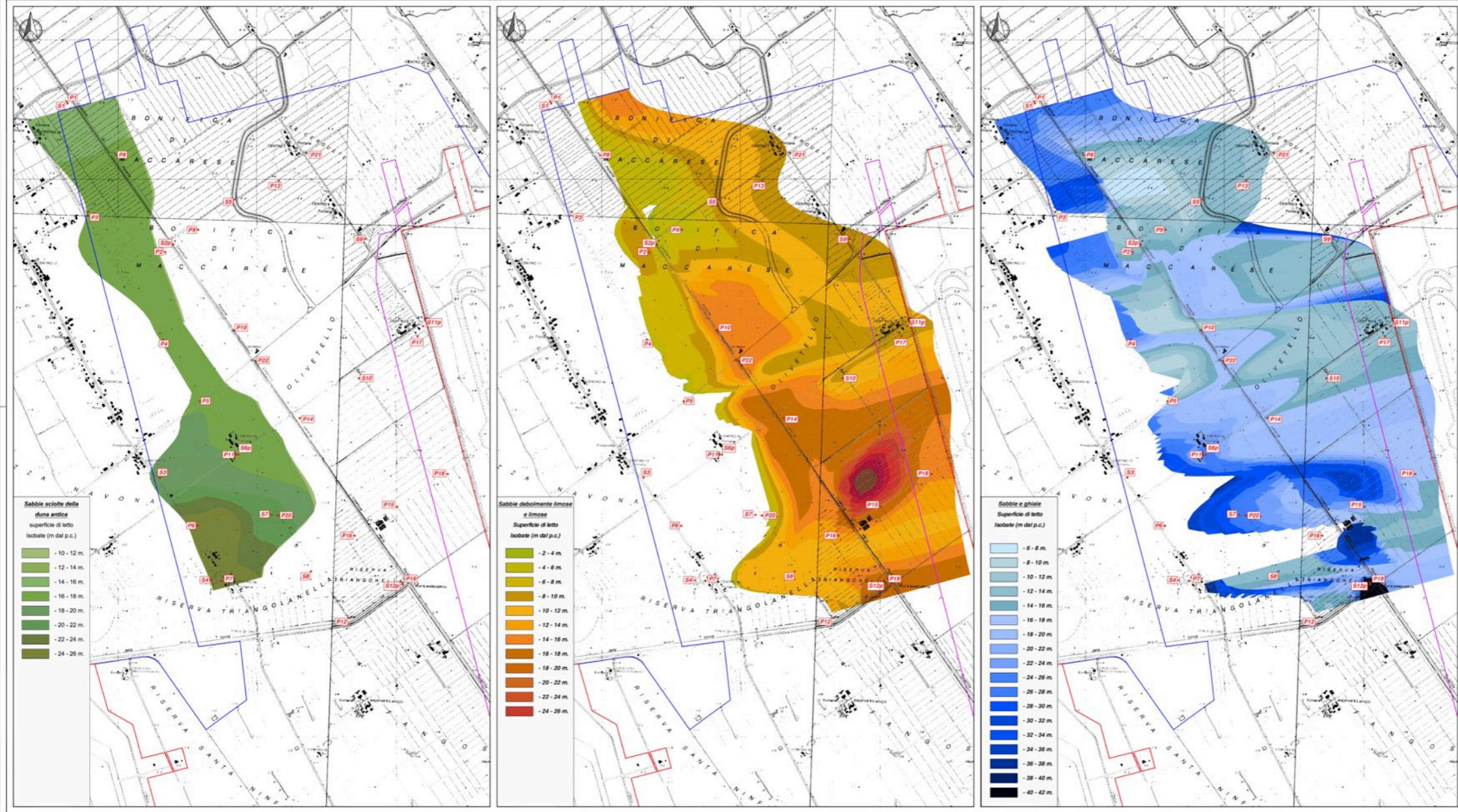
MAPPATURA GEOLOGICA-GEOTECNICA DELL'AREA D'ESPANSIONE DI FIUMICINO

STUDIO GEOTECNICO

Dott. Geol. Marco Sandrucci  
Dott. Geol. Andrea Rondinara

**CARTA LITOLOGICA A DIFFERENTI QUOTE DI PROFONDITA'**
Elaborato 07  
**1/1**  
Scala 1:10.000

29/07/2010



**LEGENDA**

- Sondaggi a carotaggio continuo
- Sondaggi attrezzati con piezometro
- Prova penetrometrica statica
- Confine aeroportuale attuale
- Confine aeroportuale futuro 2044
- Confine aeroportuale futuro 2020

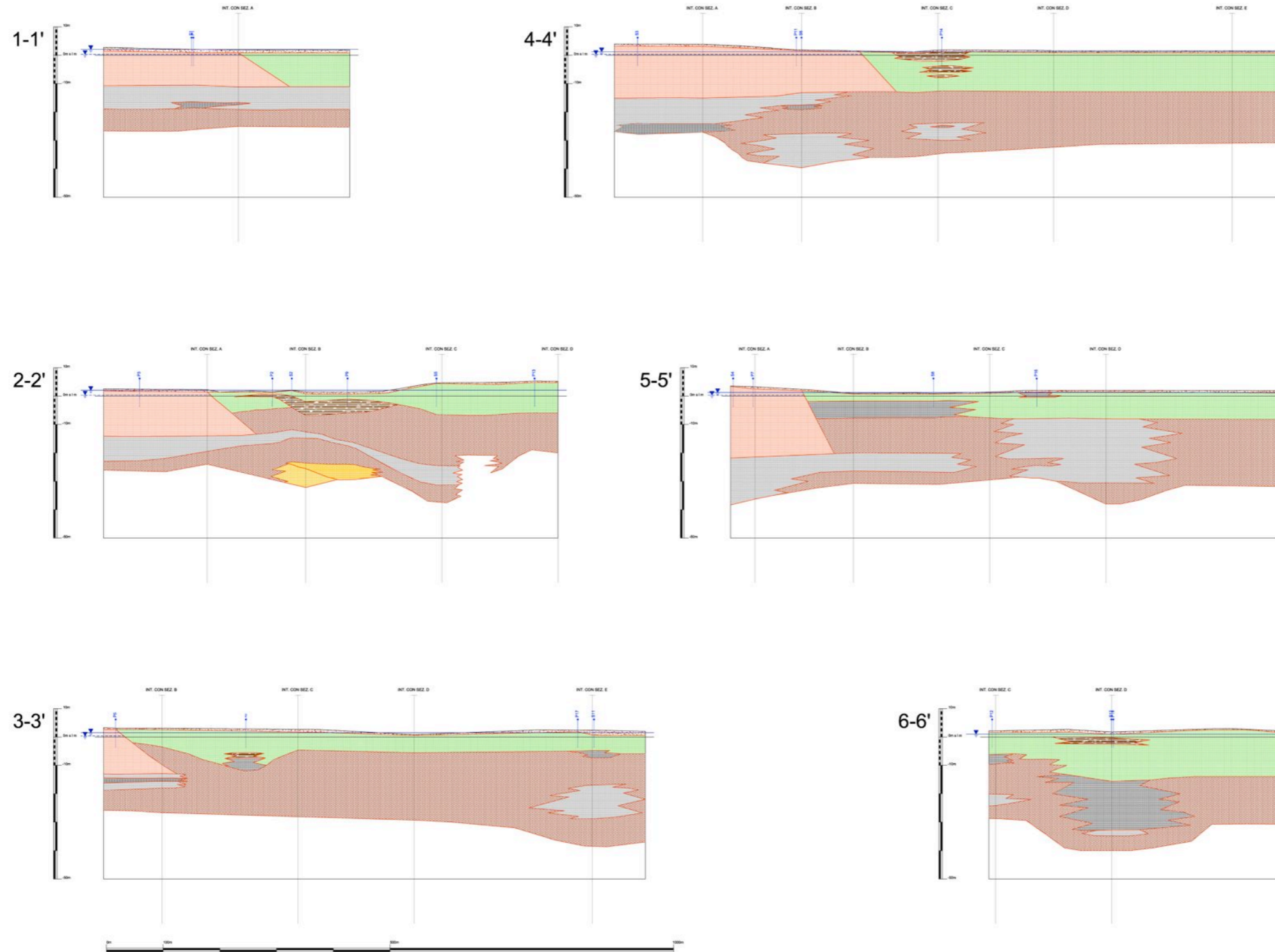
**AEROPORTO DI FIUMICINO**  
 MAPPATURA GEOLOGICA-GEOTECNICA DELL'AREA D'ESPANSIONE DI FIUMICINO

**STUDIO GEOTECNICO**

Dott. Geol. Marco Sandrucci  
 Dott. Geol. Andrea Rondinara

**Elaborato 08**  
**CARTA DELLE ISOBATE DELLE SUPERFICIE GEOTECNICHE DI RIFERIMENTO 1/1**  
 29/07/2010      Scala 1:10.000





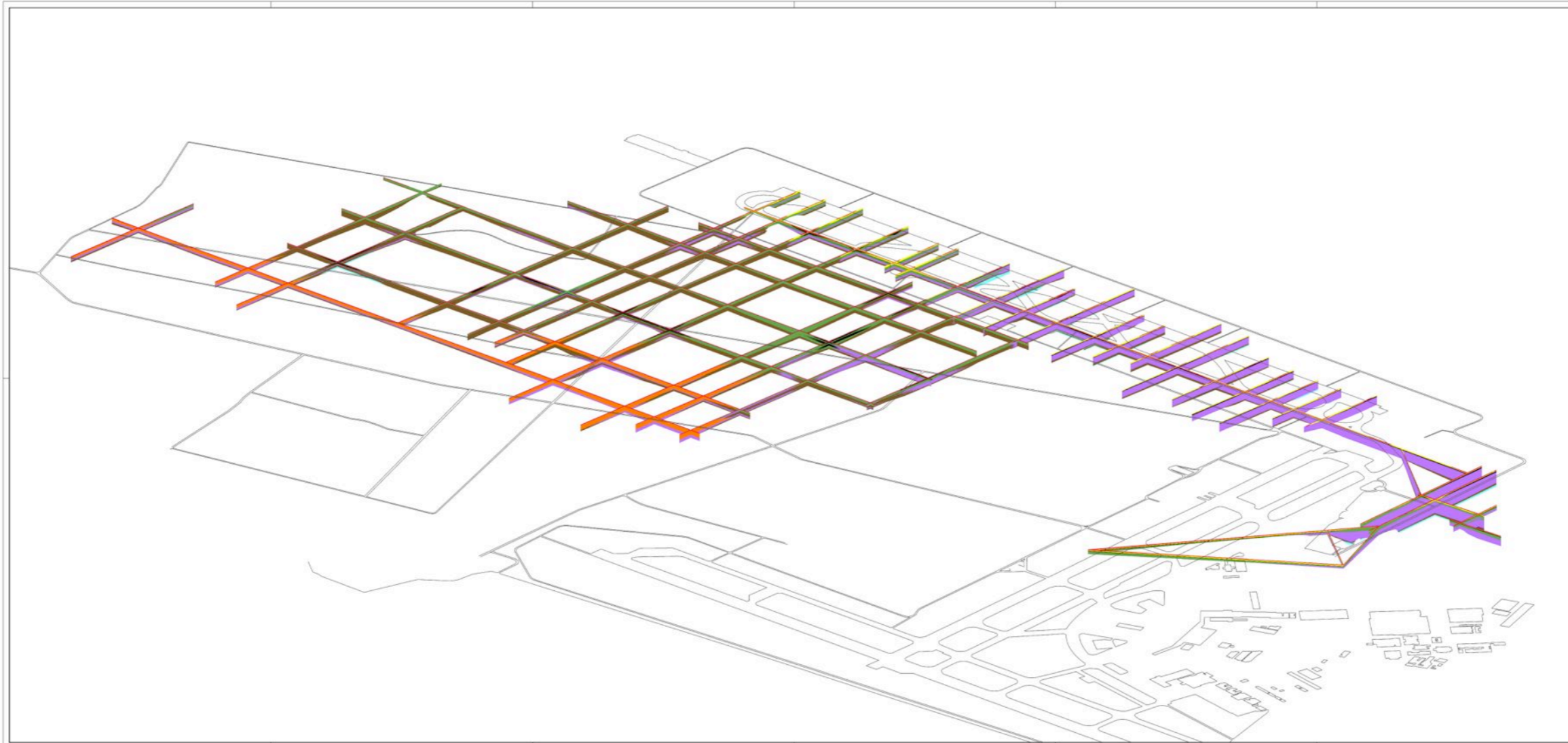
**LEGENDA**

- Coltre superficiale e materiale granulare di riporto
  - Torba e argilla torbosa
  - Sabbie debolmente limose e limose
  - Argille limose e limi argillosi
  - Terreni coesivi, limi argillosi grigi con resti di conchiglie
  - Livelli limoso-sabbiosi
  - Sabbie e ghiaie
  - Limi sabbiosi e argillosi profondi
  - Sabbie sciolte della duna antica
  - Sabbie limose e limi sabbiosi profondi
- 
- Sondaggi a carotaggio continuo
  - Prove penetrometriche
  - Falda del complesso dei depositi fluvo-palustri
  - Falda delle sabbie dunari

**AEROPORTO DI FIUMICINO**

MAPPATURA GEOLOGICA-GEOTECNICA DELL'AREA D'ESPANSIONE DI FIUMICINO





**LEGENDA**

- Coltre superficiale e materiale granulare di riporto
- Argille limose e limi argillosi
- Torbe e argille torbose
- Sabbie debolmente limose e limose
- Tenaci coarsi, limi argillosi con resti di conchiglie
- Sabbie e ghiaie
- Sabbie limose e limi sabbiosi profondi
- Sabbie sicche della duna antica
- Strutture aeroportuali esistenti




**AEROPORTO DI FIUMICINO**

MAPPATURA GEOLOGICA-GEOTECNICA DELL'AREA  
D'ESPANSIONE DI FIUMICINO



STUDIO GEOLOGICO

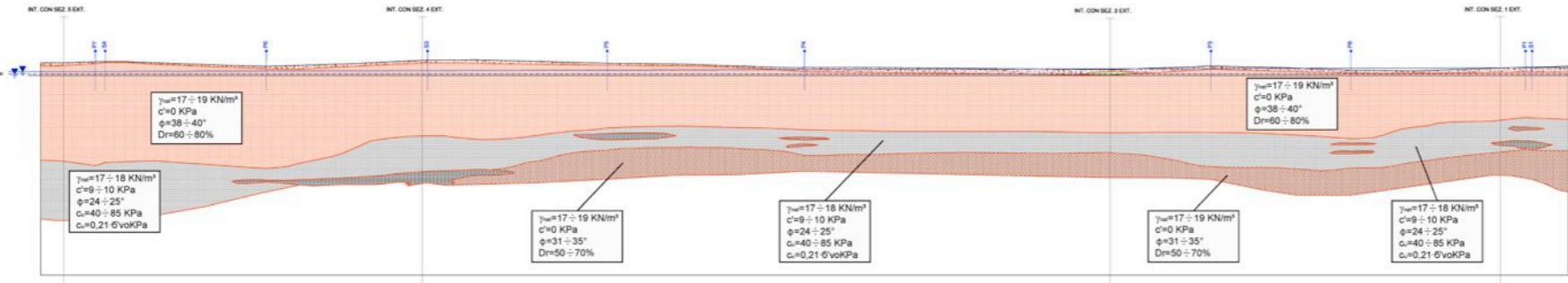
Dott. Geol. Marco Sandronci  
Dott. Geol. Andrea Rondinara

**RICOSTRUZIONE STRATIGRAFIA  
TRIDIMENSIONALE DEL SUBSTRATO  
LITOLOGICO**

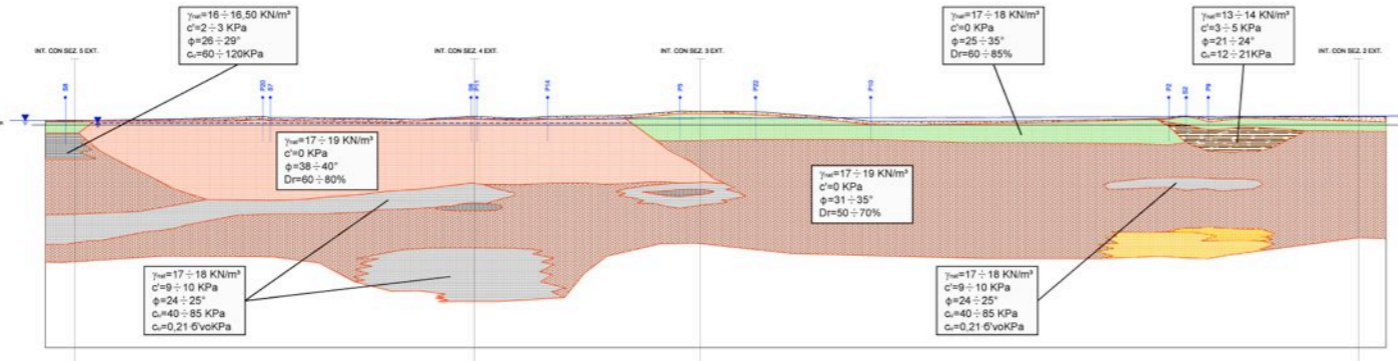
Elaborato 04  
**1/1**  
Scala x

15/07/2010

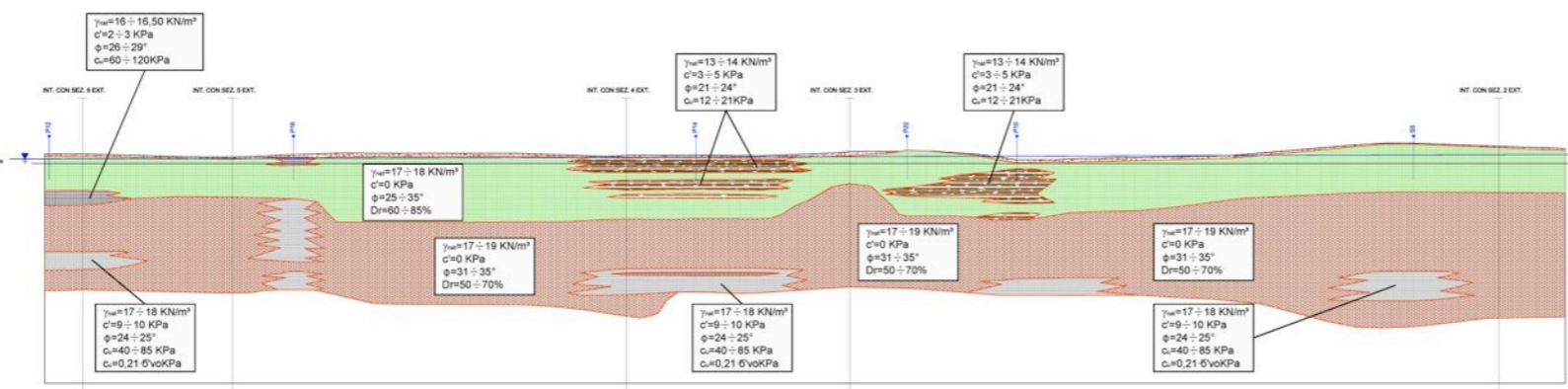
A-A'



B-B'



C-C'



LEGENDA

- Cotte superficiale e materiale granulare di riporto
  - Torbe e argilla torbosa
  - Sabbie debolmente limose e limose
  - Argille limose e limi argillosi
  - Terreni coesivi, limi argillosi grigi con resti di conchiglie
  - Livelli limoso-sabbiosi
  - Sabbie e ghiaie
  - Limi sabbiosi e argillosi profondi
  - Sabbie scotte della duna antica
  - Sabbie limose e limi sabbiosi profondi
- 
- Sondaggi a carotaggio continuo
  - Prove penetrometriche
  - Falda del complesso dei depositi fluvo-palustri
  - Falda delle sabbie dunari



AEROPORTO DI FIUMICINO  
MAPPATURA GEOLOGICA-GEOTECNICA DELL'AREA D'ESPANSIONE DI FIUMICINO

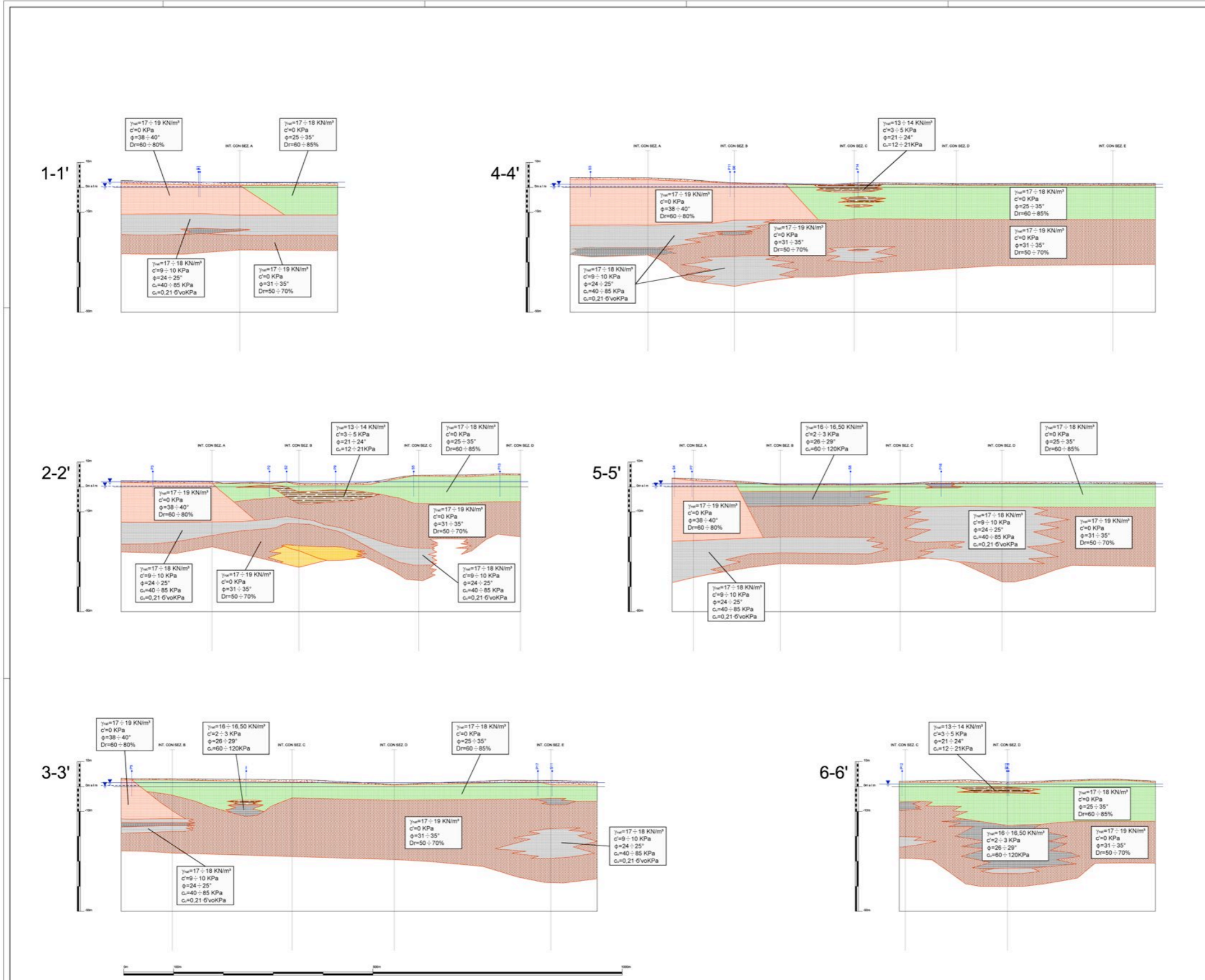


STUDIO GEOTECNICO



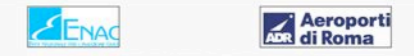
Dott. Geol. Marco Sandrucci  
Dott. Geol. Andrea Rondinara





**LEGENDA**

- Copre superficiale e materiale granulare di riporto
  - Torba e argilla torbosa
  - Sabbie debolmente limose e limose
  - Argille limose e limi argillosi
  - Terreni coesivi, limi argillosi grigi con resti di conchiglie
  - Livelli limoso-sabbiosi
  - Sabbie e ghiaie
  - Limi sabbiosi e argillosi profondi
  - Sabbie sciolte della duna antica
  - Sabbie limose e limi sabbiosi profondi
- Sondaggi a carotaggio continuo  
 Prove penetrometriche  
 Falda del complesso dei depositi fluvo-palustri  
 Falda delle sabbie dunaie



**AEROPORTO DI FIUMICINO**  
**MAPPATURA GEOLOGICA-GEOTECNICA DELL'AREA D'ESPANSIONE DI FIUMICINO**



STUDIO GEOTECNICO



Dott. Geol. Marco Sandrucci  
 Dott. Geol. Andrea Rondinara